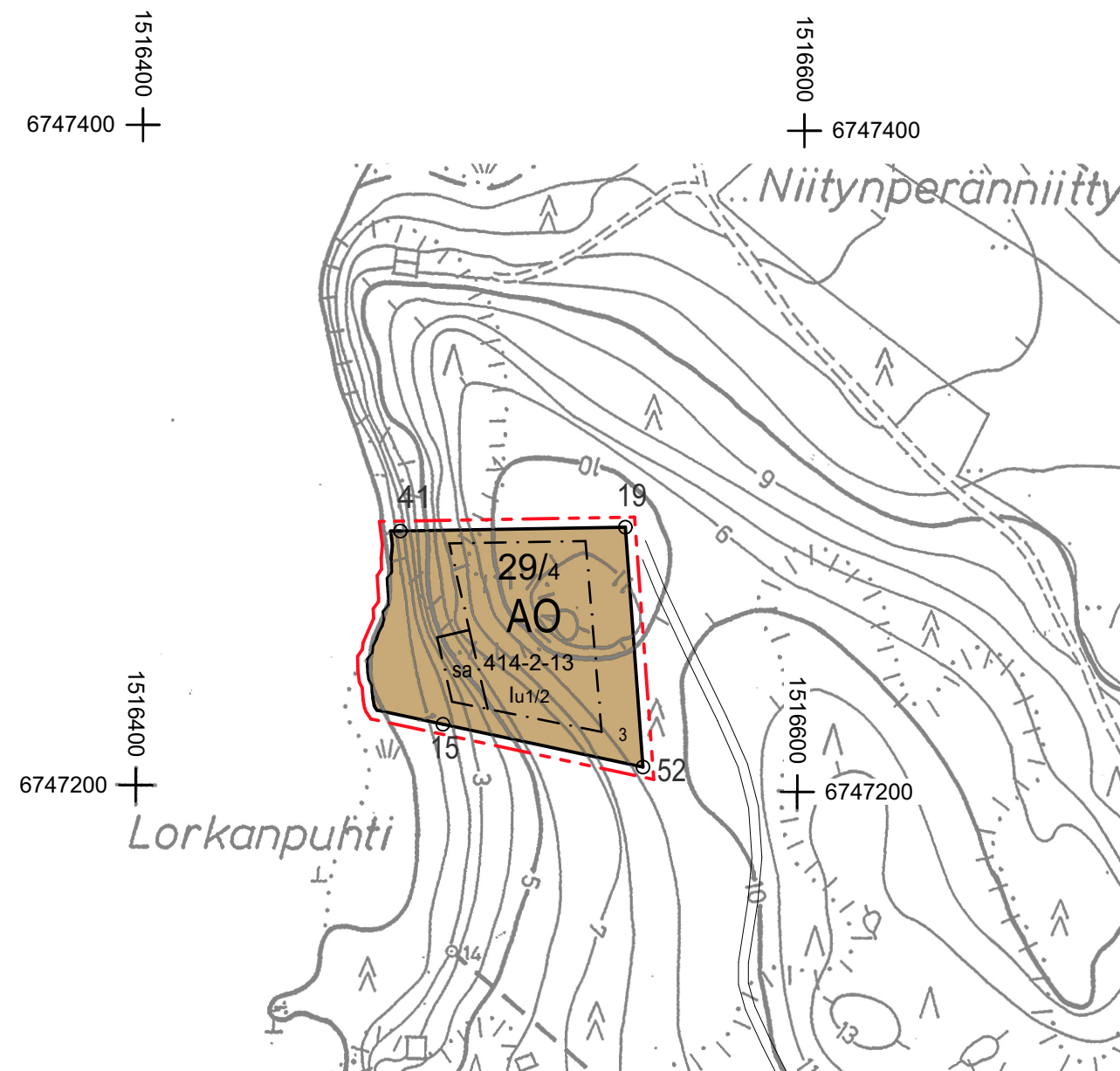


RANTA-ASEMAKAAVAMERKINNÄT JA -MÄÄRÄYKSET:

UUSIKAUPUNKI



- AO** Erillispientalojen korttelialue.  
 Rakennuspaikan kokonais-/enimmäisrakennusoikeus on 300 kem2.  
 Tontille saa rakentaa yhden asuinrakennuksen, yhden saunarakennuksen, yhden vierasmajan sekä enintään kolme talousrakennusta. Asuinrakennuksen kerrosala saa olla enintään 200 kem2, saunarakennuksen enintään 25 kem2 ja vierasmajan enintään 25 kem2. Kaikkien rakennusten yhteenlaskettu kerrosala ei saa ylittää tontin kokonaisrakennusoikeutta 300 kem2. Kaikki rakennukset tulee sijoittaa rakennusalalle.
- 3 m kaava-alueen rajan ulkopuolella oleva viiva.
- Korttelin, korttelinosan ja alueen raja
- Rakennusala.
- sa Saunarakennuksen rakennusala.
- 29/4** Korttelin numero ja rakennuspaikkojen enimmäismäärä korttelissa.
- 3 Rakennuspaikan numero.
- I** Roomalainen numero osoittaa rakennusten, rakennuksen tai sen osan suurimman sallitun kerrosluvun.
- Iu1/2** Murtoluku roomalaisen numeron jäljessä osoittaa, kuinka suuren osan rakennuksen suurimman kerroksen alasta ullakon tasolla saa käyttää kerrosalaan luettavaksi tilaksi.

**Yleiset määräykset:**

Kaava-alueella on ohjeellinen tonttijako.

Rakennusten on sopeuduttava perinteiseen saaristomaisemaan väritykseltään, julkisivumateriaaleiltaan ja mittasuhteiltaan. Rakennusten on oltava puuverhoiltuja. Heijastavia seinä- ja kattopintoja ei saa rakentaa. Rakennuspaikkojen rakentamaton osa on hoidettava luonnontilaisena ja rakennuspaikoilla on säilytettävä maiseman kannalta merkittävä puusto.

Rakennukset on perustettava siten, että kosteudelle arat rakenteet ovat vähintään korkeustasossa +2,30 (korkeusjärjestelmä N2000). Rakennusten korkeusasemaa määritettäessä on huomioitava myös mahdollinen rakenuspaikkakohtainen aaltoiluvara ja jään työntymisestä aiheutuva korkeuslisä.

Rakennuspaikan rantavyöhykkeen kasvillisuus tulee pääosin säilyttää.

Maisemaa muuttavaa maanrakennustyötä, puiden kaatamista tai muuta näihin verrattavaa toimenpidettä ei saa suorittaa ranta-asemakaava-alueella ilman kunnan rakennusvalvontaviranomaisen myöntämää maisematyölupaa. Lupaa ei kuitenkaan tarvita ranta-asemakaavan toteuttamiseksi tarpeellisten taikka myönnetyn rakennus- tai toimenpideluvan mukaisten töiden suorittamiseen eikä vaikutuksiltaan vähäisiin toimenpiteisiin.

Rakennettaessa rantavyöhykkeelle on rakennuksen harjan oltava pääsääntöisesti rannan suuntainen.

Rakennuksen vähimmäisetäisyyteen keskivedenkorkeuden mukaisesta rantaviivasta ja sijaintiin rakennuspaikalla vaikuttavat maaston muoto ja muut luonnonolosuhteet. Rakennuksen etäisyyden rantaviivasta tulee olla sellainen, että maiseman luonnonmukaisuus mahdollisuuksien mukaan säilyy, kuitenkin vähintään 30 metriä, ellei edellä olevasta vaatimuksesta muuta johdu.

Saunarakennuksen, jonka kerrosala on enintään 25 m2 ja johon ei liity vähäistä suurempaa terassia tai katosta, saa rakentaa vähintään 20 metrin etäisyydelle keskivedenkorkeuden mukaisesta rantaviivasta. Huvimajan, grillikodan, katoksen, kesäkeittiön tai näihin rinnastettavan muun rakennelman etäisyys rantaviivasta tulee olla 10 metriä, mikäli edessä on riittävä suojapuusto, muutoin etäisyys on 20 metriä.

Puhdistamattomia jätevesiä ei saa johtaa vesistöön. Yleiseen viemäriverkkoon kuulumattomien kiinteistöjen jätevesihuolto tulee toteuttaa kulloinkin voimassa olevan säädöksen mukaisesti. Suunnitelma jätevesien käsittelystä rakennuspaikalla on hyväksyttävä rakennuslupahakemuksen yhteydessä. Jätehuolto tulee hoitaa kunnallisten jätehuoltomääräysten mukaisesti.

RANTA-ASEMAKAAVAN MUUTOS:

RAUHALA  
 KIINTEISTÖ 895-414-2-13  
 KORTTELI 29

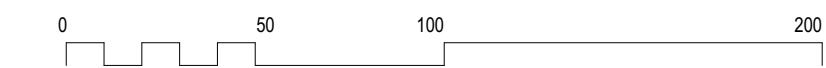
RANTA-ASEMAKAAVALLA MUODOSTETAAN AO-KORTTELIALUE.

ALUEELLA ON VOIMASSA:

ISO-PIRKHOLMAN RANTA-ASEMAKAAVA 199-RAK1518

KAAVOITUKSEN POHJAKARTTAA TÄYTTÄÄ ASEMAKAAVAN POHJAKARTALLE ASETETUT VAATIMUKSET.

MITTAKAAVA 1:2000



ISO-PIRKHOLMAN RANTA-ASEMAKAAVAN MUUTOS 4

KAAVATUNNUS DRNO	LAATIMIS-PAIVAMAARA	KORJAUS-PAIVAMAARA	YHDYSKUNTA-LAUTAKUNTA	KAUPUNGIN-VALTUUSTO	VOIMAANTULO-PAIVAMAARA
	18.4.2023	5.9.2023			
SUUNNITTELUJA JARI KIURU ARKKITEHTITOIMISTO HARRIS-KJISIK OY			KAAVOITUSARKKITEHTI		PIIRTÄJÄ JARI KIURU ARKKITEHTITOIMISTO HARRIS-KJISIK OY
ASEMAKAAVAPÄÄLLIKKÖ					

	Kaavoituksen pohjakartta Mittausluokka 2 1:2000	Kartan laatija	KAAVAKARTTA OY	
POHJAKARTTAA TÄYDENNETTY 4.10.2006 TILAT: 2:5, 2:6, 2:7, 2:8, 2:0, 2:1, 1:45, 2:4 tullut 2:9, 1:49, 1:56 Kartta hyväksytty 27/3.2007 Matti Yli-Laurila kaupungeedeetti	Kunta UUSIKAUPUNKI Kylät ISO-PIRKHOLMA VÄHÄ-PIRKHOLMA Lääni TURKU JA PORI	Ilmakuvaus 1982 Kartoitus 1991 Kartoitusmenetelmä STEREOKARTOITUS A8 Kartta hyväksytty 1.4.1992 Kaupungeedeetti	Koordinaattijärjestelmä kkj Korkeusjärjestelmä N 60 Alkuperäispiirroksot p+r+k	Merkku Mikkola